



 POLITECNICO DI MILANO



Milano attrattiva,
inclusiva e l'eredità
del dopo EXPO:
la Città Metropolitana
raccontata attraverso
25 anni di rilevazione
dei prezzi degli immobili

Lunedì 29 maggio 2017
10.00 – 12.30
Urban Center, Galleria Vittorio Emanuele, Milano



Qualità e innovazione a Milano: alcuni spunti dalla ricerca

Alberto Colorni
Politecnico di Milano e Consorzio Poliedra

29 maggio 2017



1. Un progetto UE sulla qualità della vita

- ✓ <http://www.sharingcities.eu/>
- ✓ <http://www.milanosmartcity.org/joomla/progetti/sharingcities>

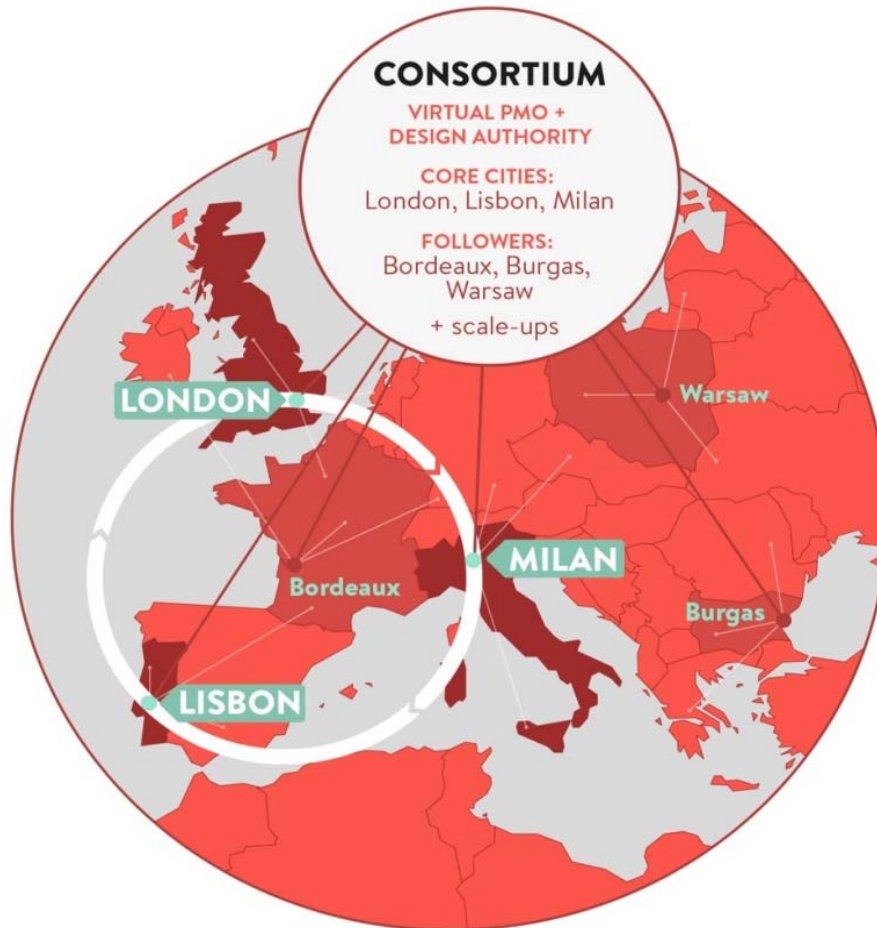
2. Uno studio sulla logistica sostenibile

- ✓ <http://www.pro-e-bike.org/?lang=it>
- ✓ <http://www.poliedra.polimi.it/attivita/mobilita/trasporto-mercii-e-logistica-urbana/pro-e-bike/>

3. L'Osservatorio di MeglioMilano

- ✓ <http://www.meglio.milano.it/>
- ✓ <http://www.meglio.milano.it/studi/osservatorio/>

4. Qualche conclusione



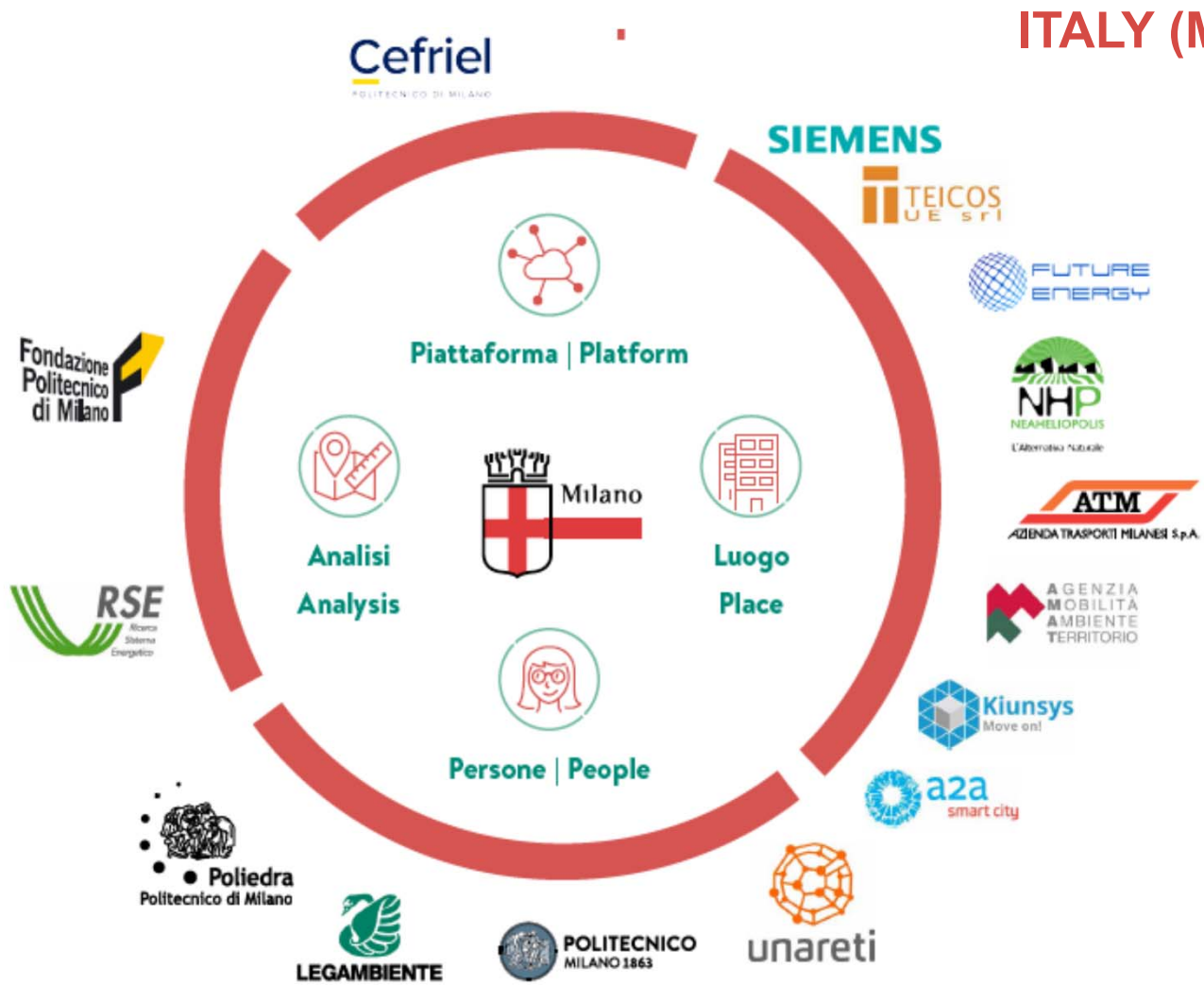
H2020 SCC-01-2015

3 LEAD CITIES
3 FOLLOWERS
20-35 SCALE UP CITIES
6 TRANSVERSAL PARTNERS
20+ DEVELOPMENT PARTNERS

Implement. → 2016-18
Monitoring → 2019-20



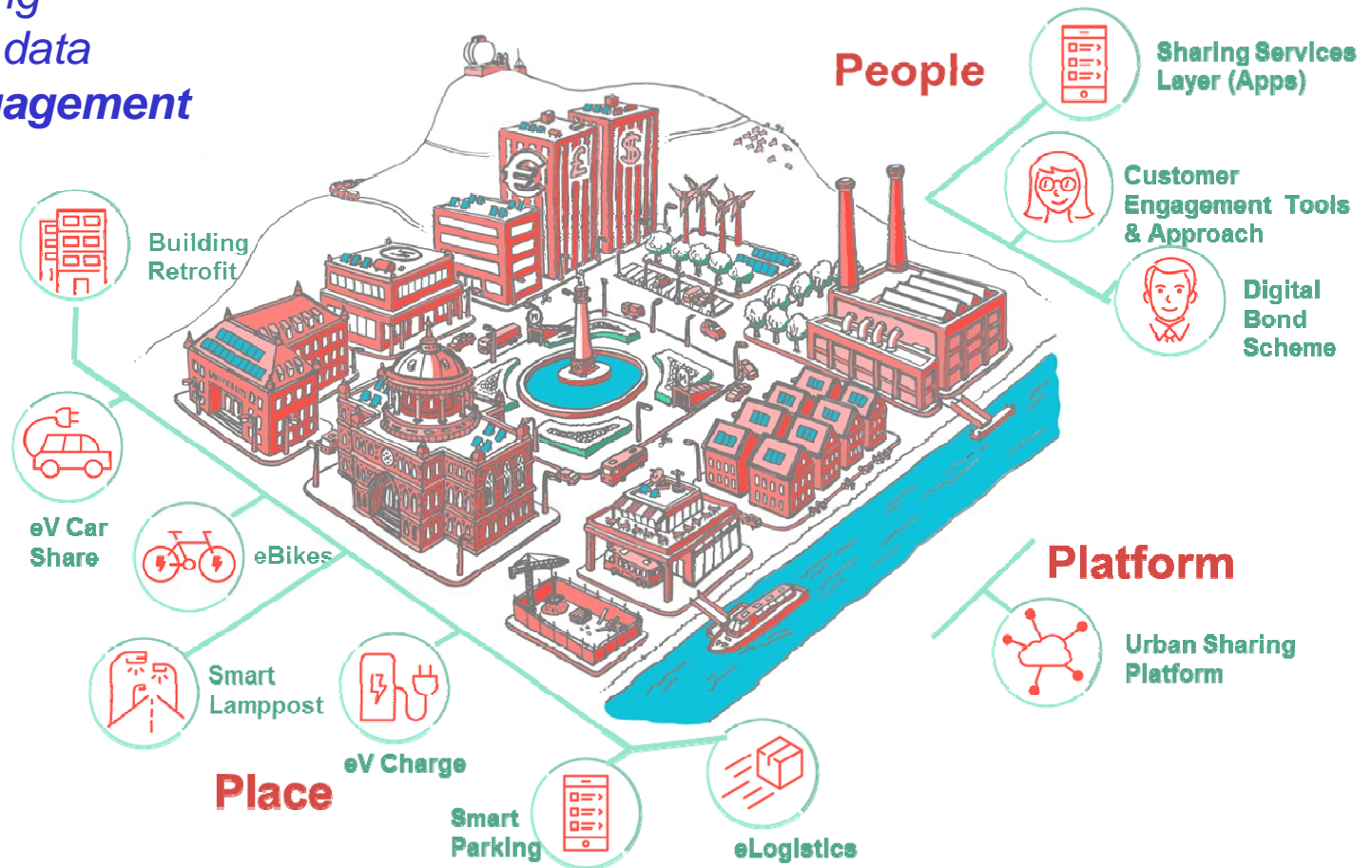
Partners





Soluzioni innovative

- *Electric mobility*
- *Building refurbishment*
- *Public lighting*
- *ICT & open data*
- *Citizen engagement*





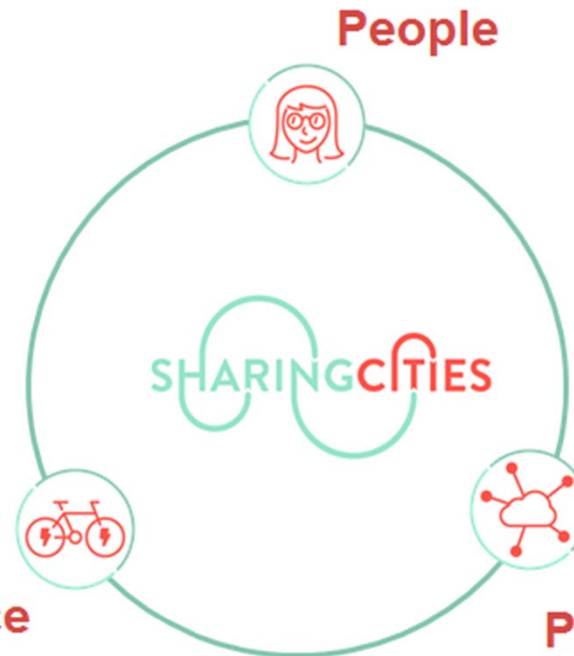
People – Place – Platform

*Electric mobility
Building refurbishment
Public lighting
ICT & open data
Citizen engagement*

Porta Romana/Vettabbia



Place



People

Develop new approaches and tools to improve the public's understanding of how smart cities should operate. Promote the citizens' active participation.

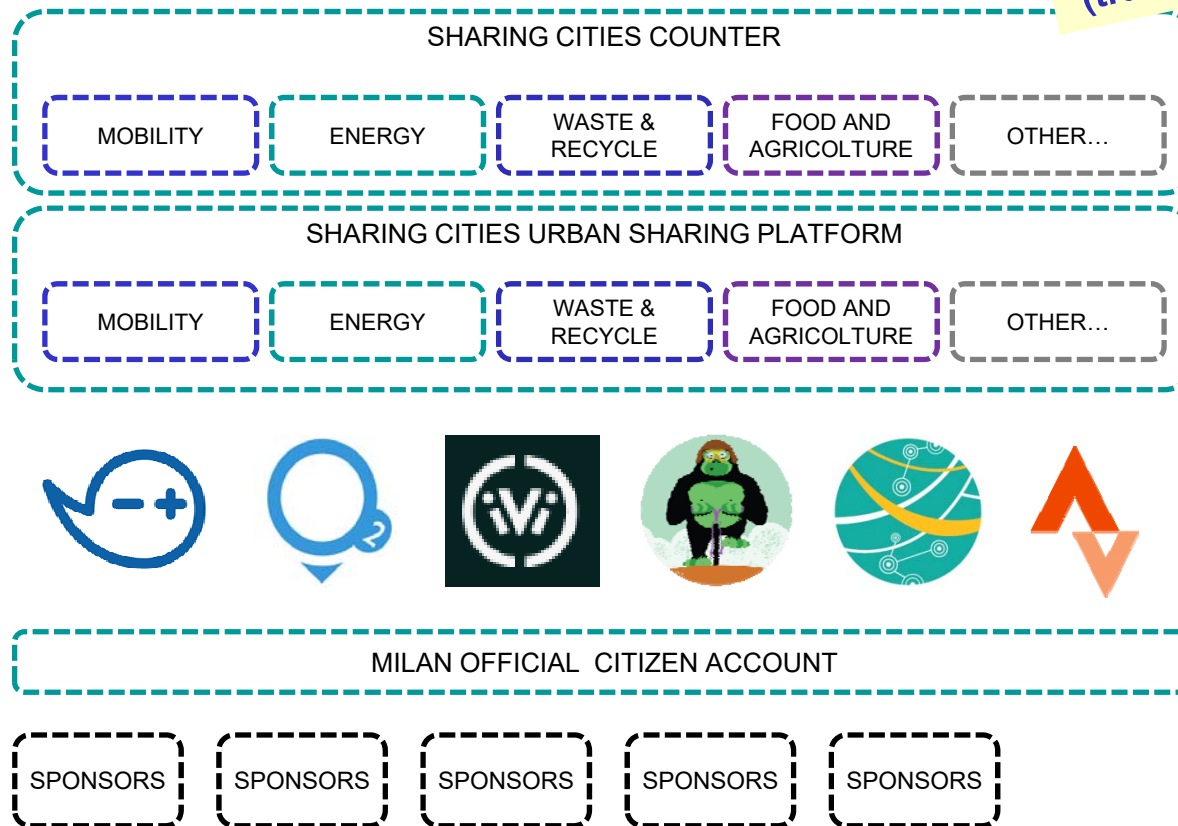
Platform

Manages data from a wide range of sources, including sensors, as well as traditional statistics. It is built on common principles, open technologies and standards.



Coinvolgimento: il Digital Social Market

SHARINGCITIES Digital Social Market



Valorizzare i comportamenti virtuosi (tracciarli e ...) individuali e collettivi:



Components

- Ecosystem
- Vertical apps (k)
- Behaviours aggregator
- Set of rules - protocols
- Public network
- People (accounts)

E-bikes: soluzioni innovative per una logistica smart



Roberto Nocerino
Milano, 24 Febbraio 2016



Co-funded by the Intelligent Energy Europe
Programme of the European Union

1. Impatti logistica di ultimo miglio

- ✓ **-20% la capacità di una strada**
(pick-up&delivery) (Feliu et al, 2011)
- ✓ **20%-40% delle emissioni di CO₂** in città (relativamente alla mobilità)
(BESTUFS II - Quantification of Urban Freight Transport Effects I, 2006, Cyclelogistics, 2013).

2. Tendenze

- ✓ **Aumento dell'e-commerce:** in Italia +18% (2012 – 2013)
- ✓ Diffusione **servizi web per consegna a domicilio** (sistematica/occasionale)
- ✓ Politiche di **regolamentazione e/o gestione** degli accessi

3. Diffusione e-bike

- ✓ **+43% (2008-2012) nelle vendite e-bike in Europa** (nel 2012: 1.000.000)



7 paesi e 40 casi analizzati

Country	N° companies	N° e-bikes	N° e-cargobikes	N° e-scooters	N° e-vehicles
Croatia	9	16	2	3	21
Italy	4	5	2	1	8
Netherlands	5	1	8	1	10
Portugal	6	2	1	5	8
Slovenia	8	11			11
Spain	3		3		3
Sweden	5	19			19
Totale	40	53	16	10	80



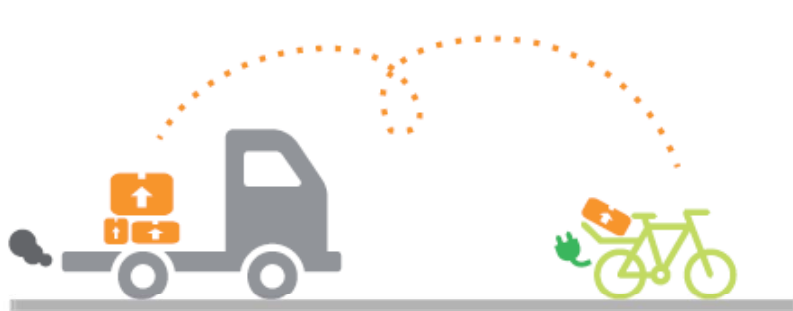
Veicoli



Co-funded by the Intelligent Energy Europe Programme of the European Union



Risultati



+
Costi di acquisto
Costi di utilizzo
Immagine
Social responsibility

-
Autonomia
Manutenzione
Capacità di carico
Organizzazione

Who
Corrieri
Consegne B2C
Consegne a domicilio

+
Ruolo della PA
Ruolo dell'operatore logistico

Spazi dismessi per la logistica

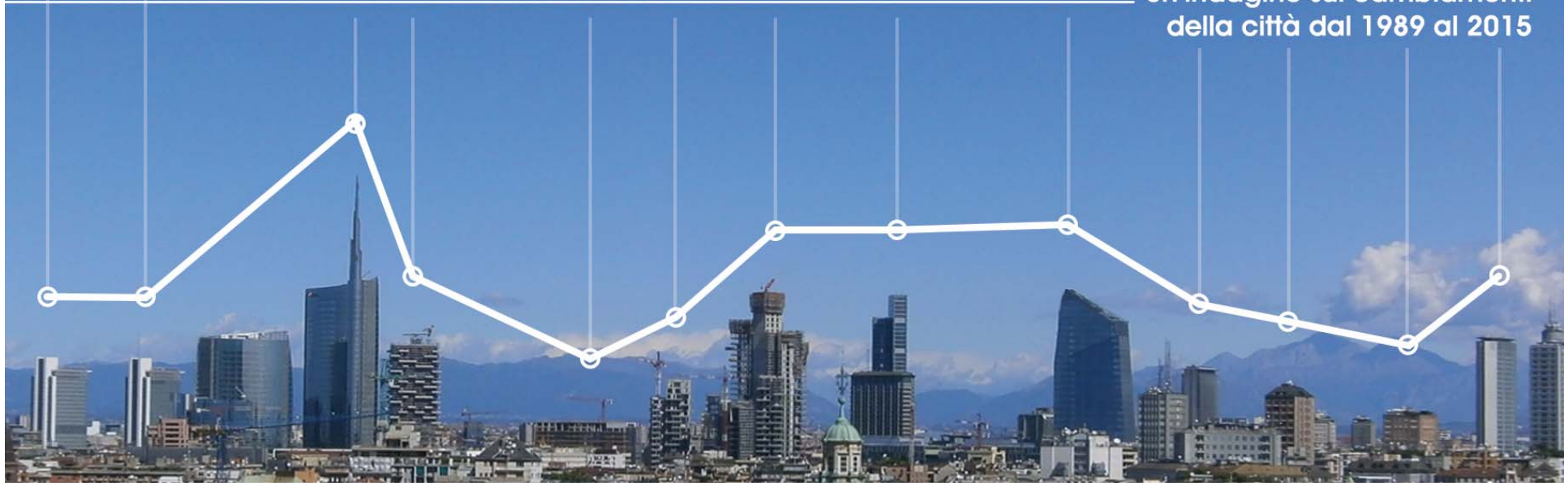
Necessario (ri)organizzare carichi



MeglioMilano

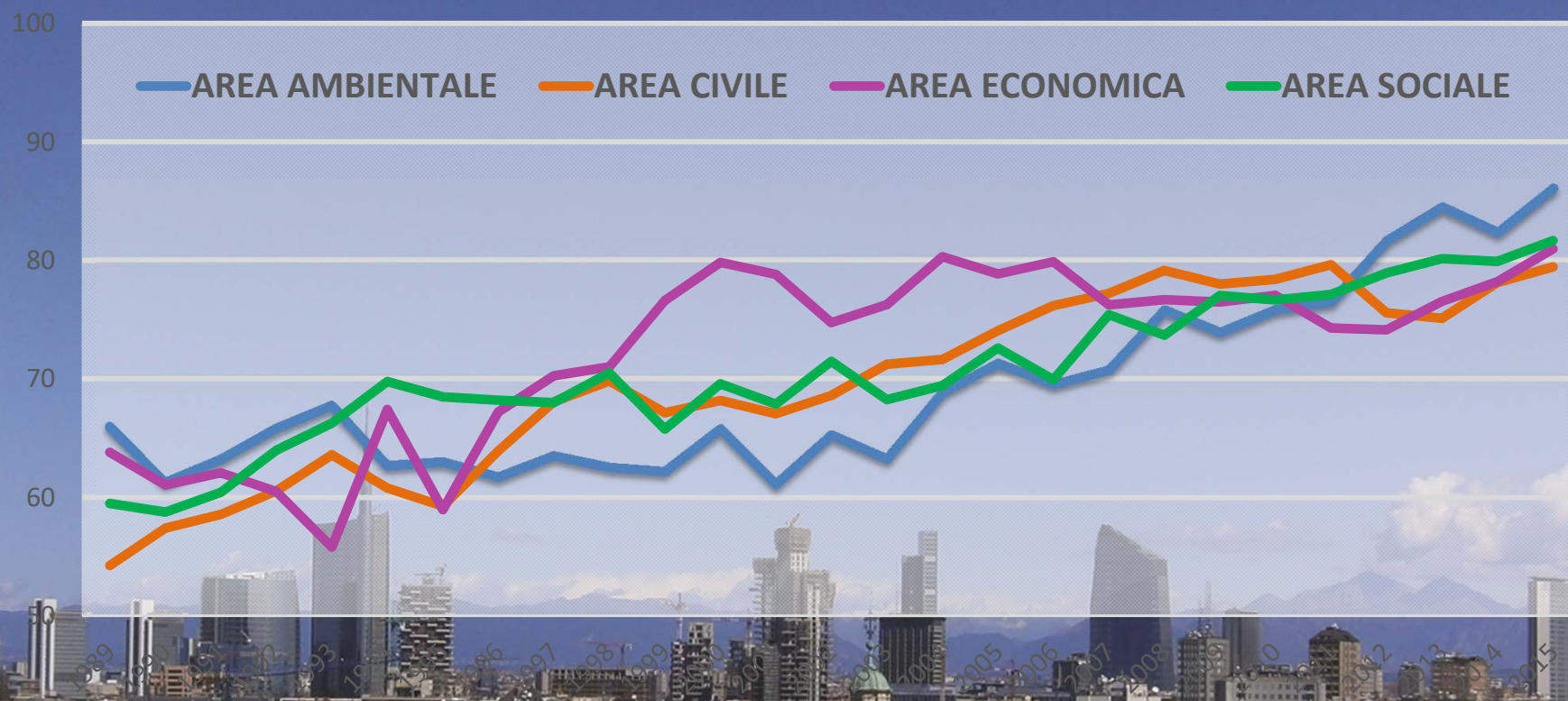
Osservatorio Permanente della Qualità della Vita a Milano

Un'indagine sui cambiamenti
della città dal 1989 al 2015



I dati della XXVI edizione (2016)

MACROAREE





Classificazione degli anni, assegnando una classe (giudizio):

- classe **A** → anno **positivo**
- classe **B** → anno **debolmente positivo**
- classe **C** → anno **debolmente negativo**
- classe **D** → anno **negativo**

Fasi del procedimento

- scelta degli **indicatori** in base ai quali valutare gli anni
- determinazione dei **pesi** di questi indicatori
- definizione di **soglie e profili** che separano le classi A-B-C-D
- analisi degli anni (dal 2000 al 2009) e loro **classificazione**

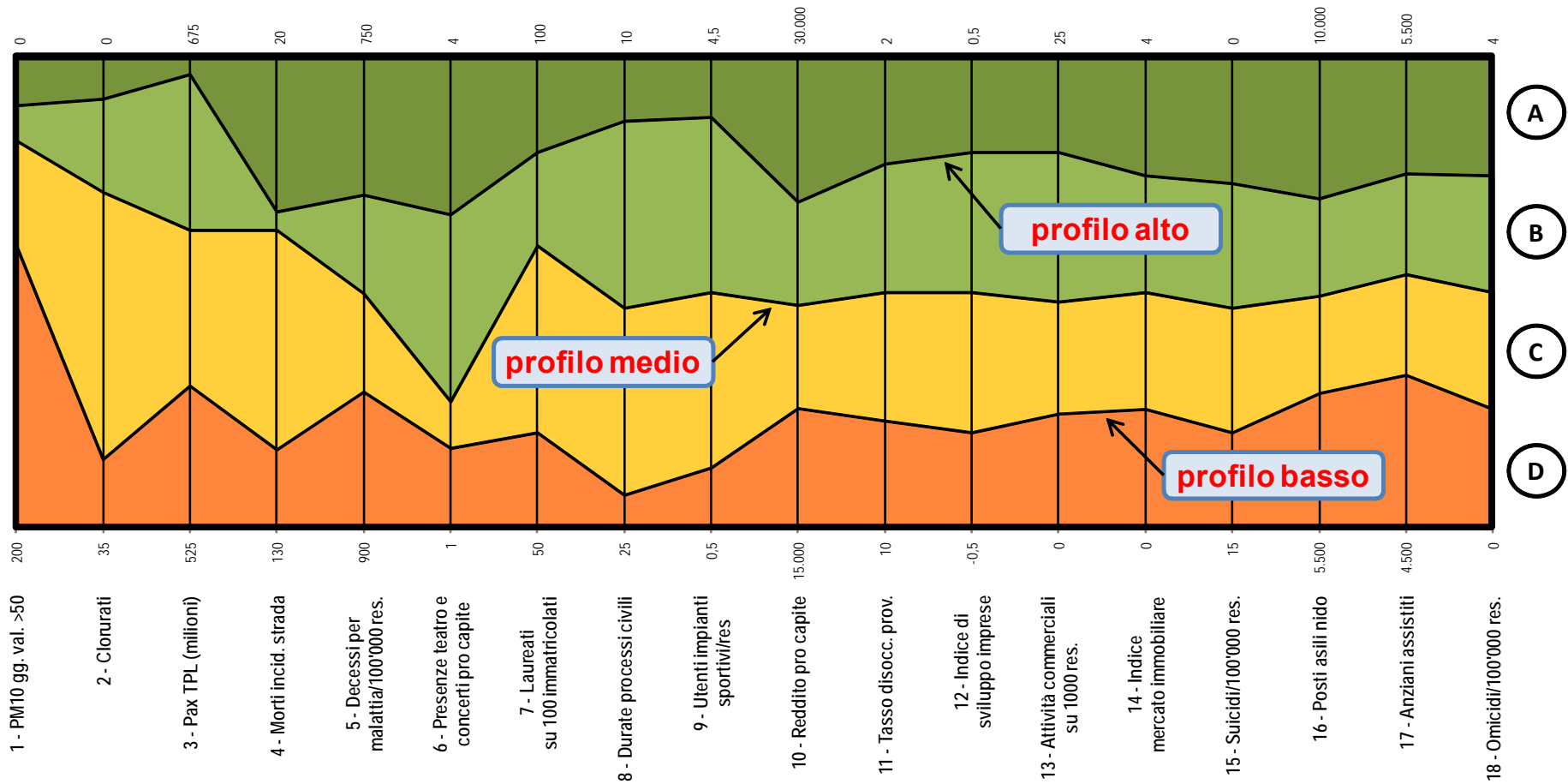


Gli indicatori selezionati

Area	Sottoarea		Elemento considerato	Indicatore	q/d
Area Ambientale	Ambiente	1	Stato della qualità dell'aria	PM10 gg. val. > 50	d
		2	Stato della qualità dell'acqua	Clorurati	d
	Mobilità	3	Stato del trasporto pubblico urbano	Passeggeri trasporto pubblico	q
		4	Grado di incidentalità traffico	Morti incidenti strada	d
	Salute	5	Stato della salute	Decessi per malattia/100.000 res.	d
Area Civile	Cultura e svago	6	Offerta di rappresentazioni ed eventi	Presenze teatro e concerti pro capite	q
	Istruzione	7	Offerta universitaria	Laureati/100 immatricolati	q
	Servizi al pubblico	8	Qualità del servizio	Durata processi civili	d
	Sport	9	Qualità dell'offerta	Utenti impianti sportivi/res	q
Area Economica	Benessere economico	10	Livello di reddito	Reddito pro capite	q
	Lavoro	11	Livello di disoccupazione	Tasso disoccupazione provinciale	d
		12	Grado di vitalità delle imprese	Indice di sviluppo imprese	q
	Servizi al terziario	13	Offerta di servizi al terziario	Attività commerciali/1000 res.	q
Area sociale	Abitazione	14	Intensità scambi mercato immobiliare	Indice mercato immobiliare	q
	Disagio	15	Stato di disagio per la popolazione	Suicidi/100.000 res.	d
	Servizi assistenza	16	Offerta di servizi per i bambini	Posti asili nido	q
		17	Offerta di servizi per gli anziani	Anziani assistiti	q
	Sicurezza	18	Condizione sicurezza per la persona	Omicidi/100.000 res.	d



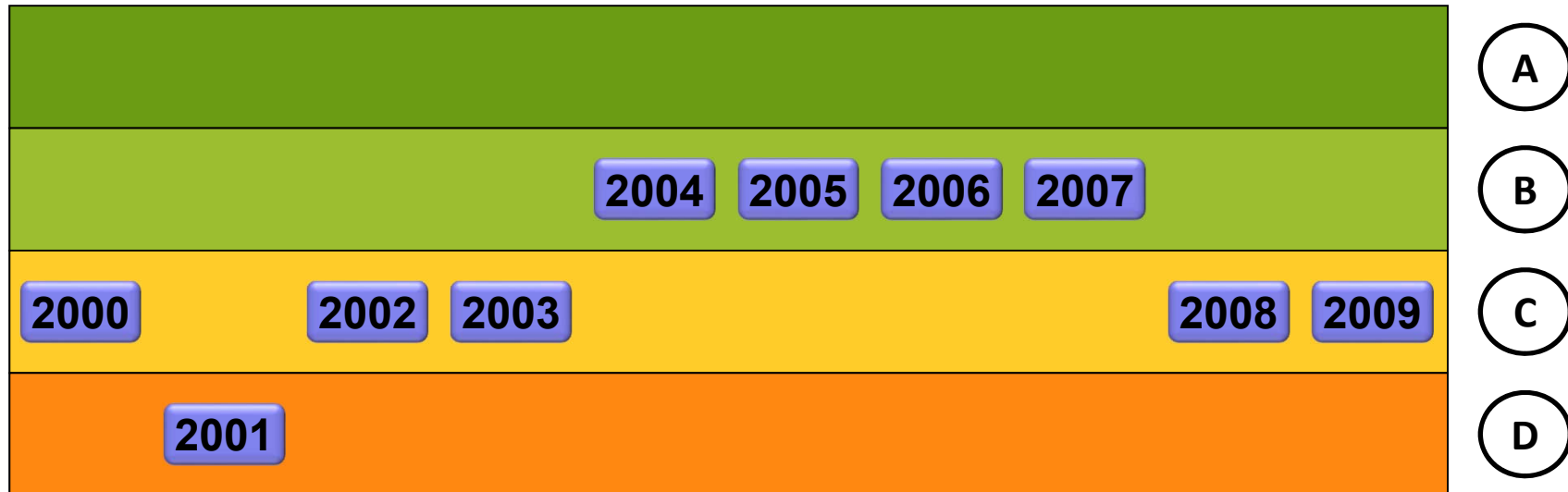
I profili di separazione fra le classi



Profilo **alto** separa classe A da classe B,
quello **medio** la B dalla C, quello **basso** la C dalla D



I risultati di 10 anni (2000-2009)



- miglioramento negli anni di *Passeggeri trasportati dal trasporto pubblico, Presenze teatro e concerti pro capite, Laureati/100 immatricolati, Posti asili nido, Anziani assistiti.*
- peggioramento dal 2007 di *Indice di sviluppo delle imprese e l'Indice mercato immobiliare.*
- nonostante *PM10 gg. val. > 50* sia migliorato, è pessimo
- risultati medi e medio-bassi per l'area *Servizi al pubblico (Durate processi civili), Sport (Utenti impianti sportivi/res) e Stato di disagio per la popolazione (Suicidi/100'000 res).*

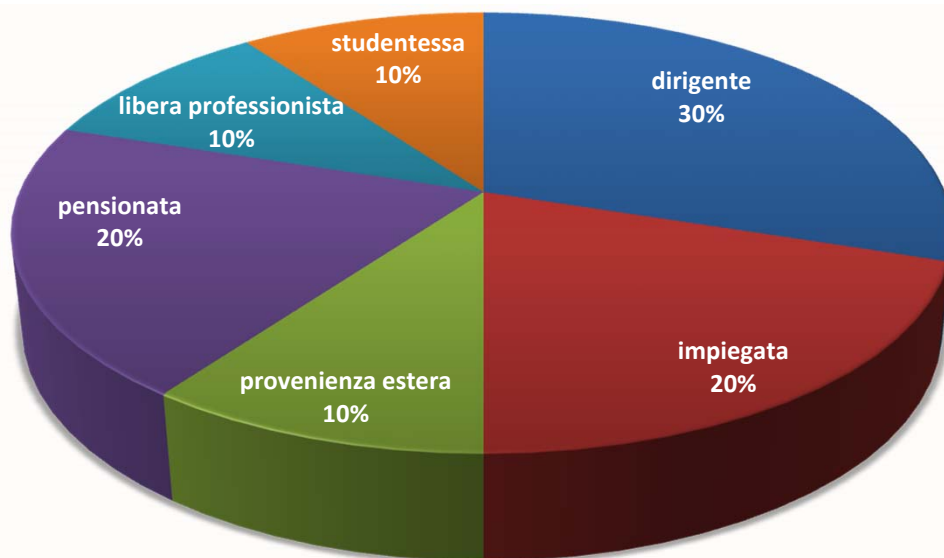


- Nessun anno classificato come anno "positivo".
- Andamento migliorativo nel tempo fino al 2007: dopodiché, nel 2008 e 2009 si registra un peggioramento.



MEGLIOMILANO

La città e le donne *(i focus group)*



Primo gruppo presenza di donne manager (impegnate professionalmente a livello dirigenziale)

Secondo gruppo appartenenza a una classe media (impiegate e pensionate)

Terzo gruppo più eterogeneo con presenza di straniere o donne che avevano vissuto un certo periodo della loro vita all'estero.



MEGLIOMILANO

L'immagine percepita

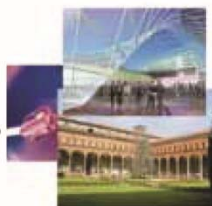


Elaborato 1

Milano che non dorme



La città del futuro... per chi vuole investire sul proprio futuro



A tavola non si invecchia



La tecnologia è nell'aria

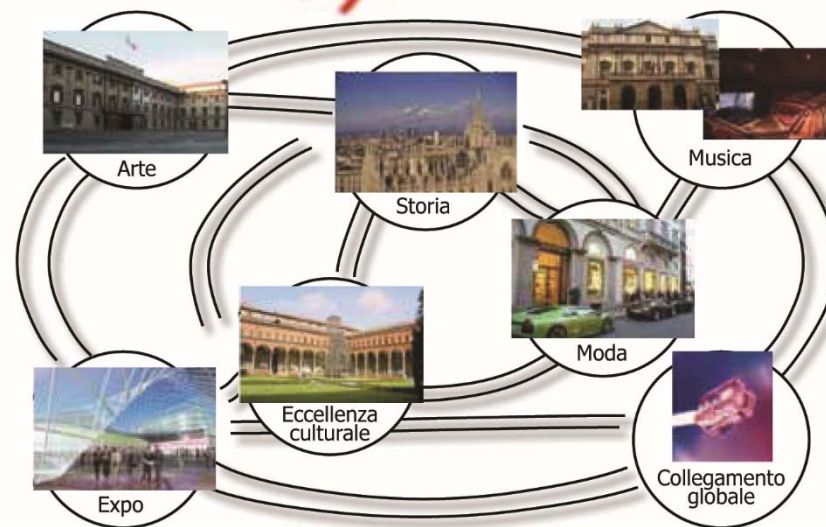


Milano e le sue passioni



Elaborato 2

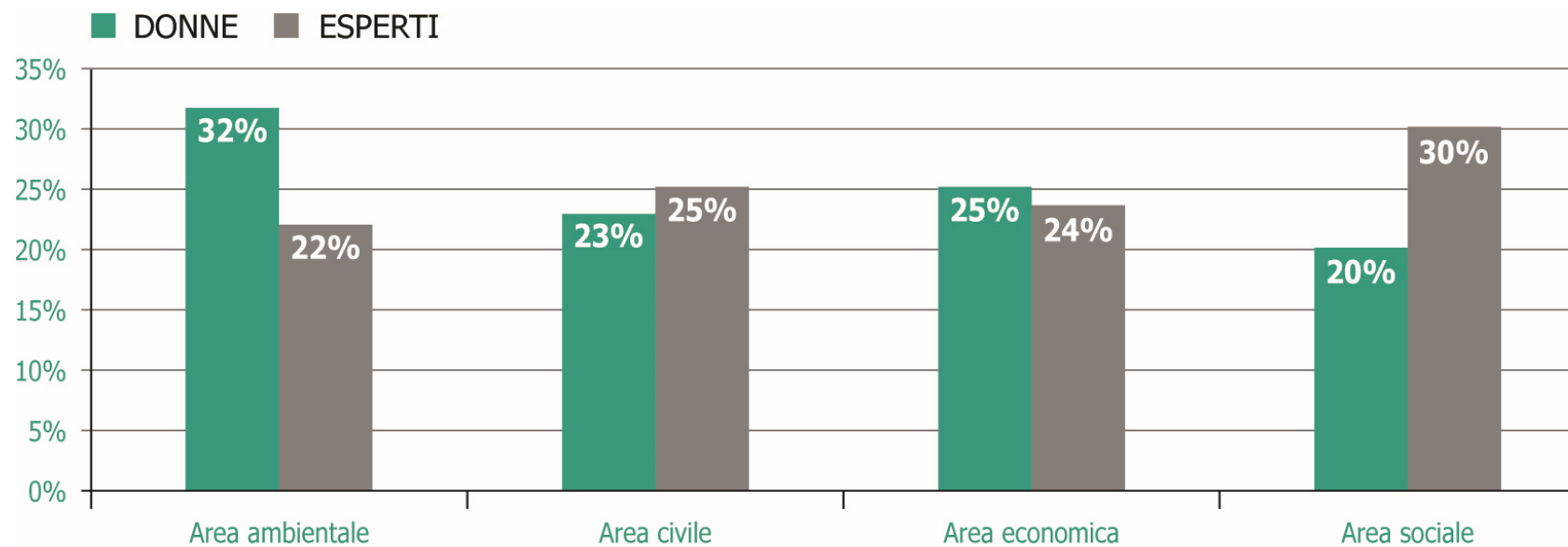
ilano è...





MEGLIOMILANO

Le priorità al femminile





MEGLIOMILANO

Le criticità *(e il potenziale di miglioramento)*



Le richieste alla città

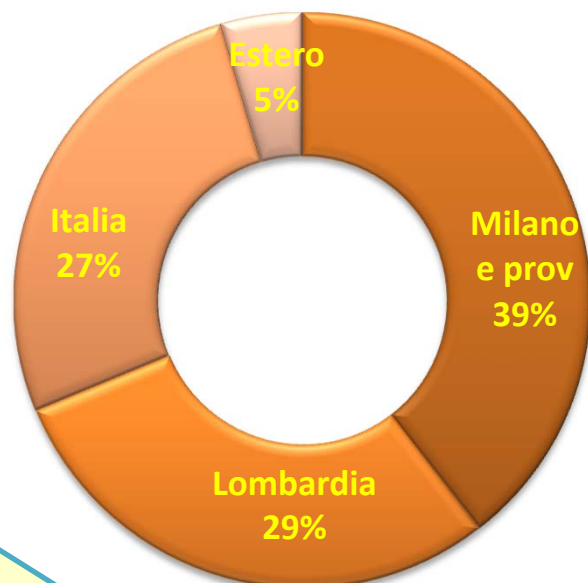
Alcuni aspetti critici che possono rendere più difficoltosa la vita sono:

- sicurezza (da qui la necessità di autodifendersi)
- pulizia e igiene (la città è sporca, le persone non sono attente)
- mancanza di verde (il che si ricollega ad alcuni dei doni immaginati)
- orari di negozi e servizi (non compatibili con l'attività lavorativa e la cura della famiglia)

Il contributo individuale

- Non smettere di studiare (e di interessarsi a ciò che accade)
- Socializzare e coltivare le relazioni
- Sostenere il lavoro femminile (e il reinserimento) e l'assistenza legale

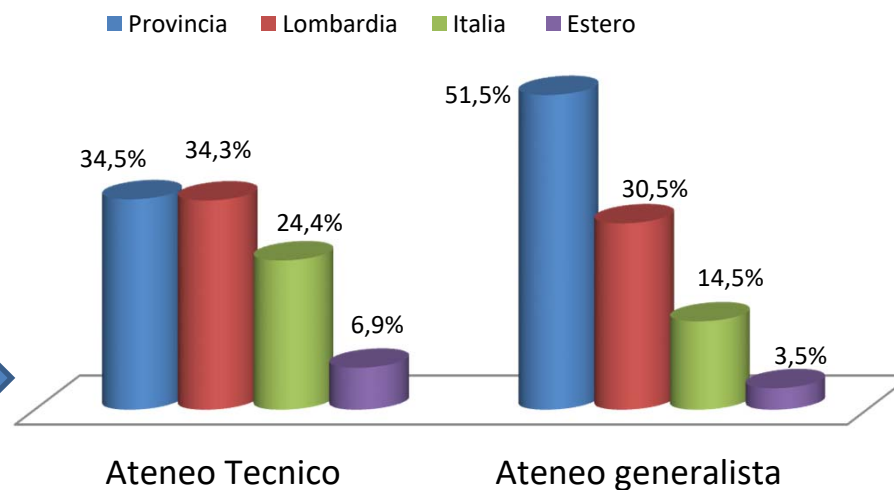
La formazione: attrattività sistema universitario



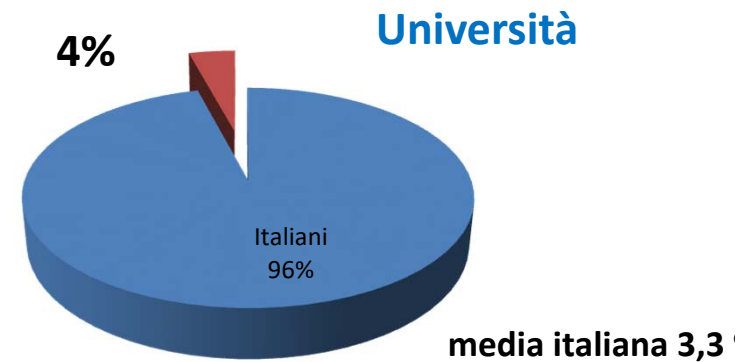
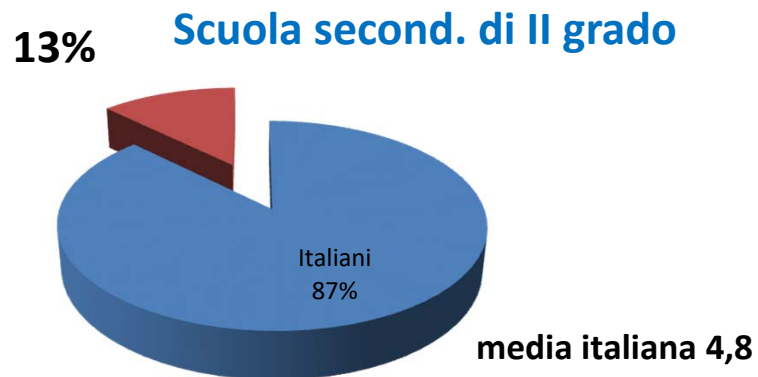
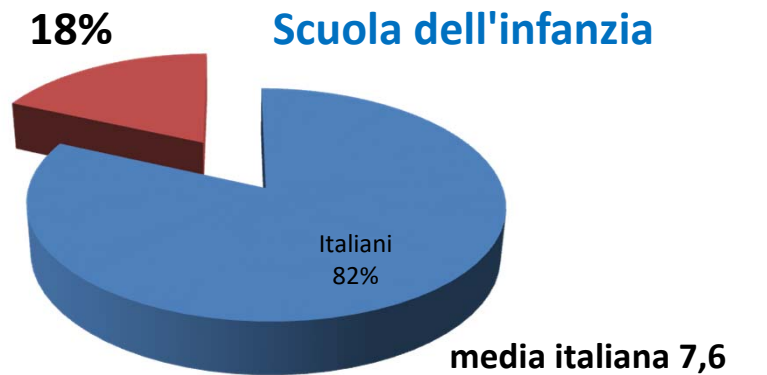
Nelle università milanesi il numero di **laureati** 2009/10 è: **37.577**

Il 76% degli iscritti all'università studia nella stessa regione in cui risiede

Il 10.2 degli studenti italiani studia a Milano



La formazione: impatto dell'immigrazione

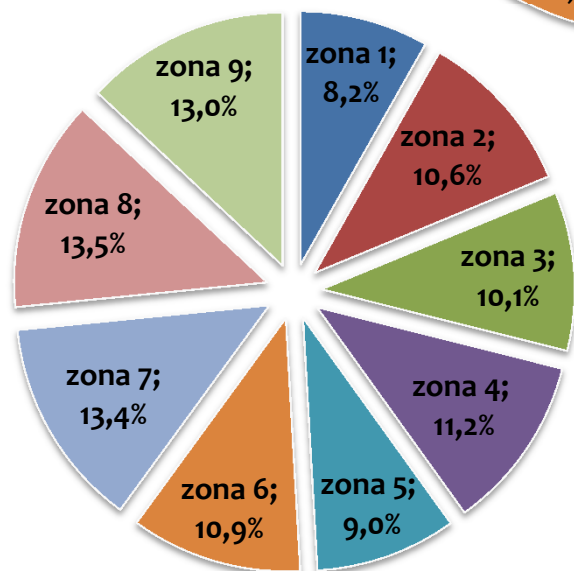
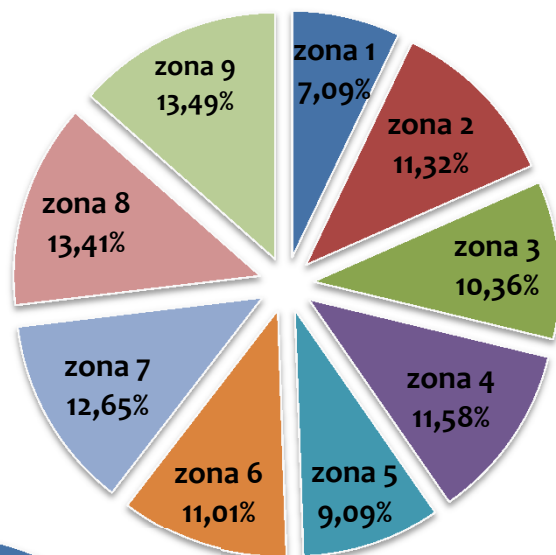




PRIMO RAPPORTO SULL'INFANZIA E L'ADOLESCENZA A MILANO

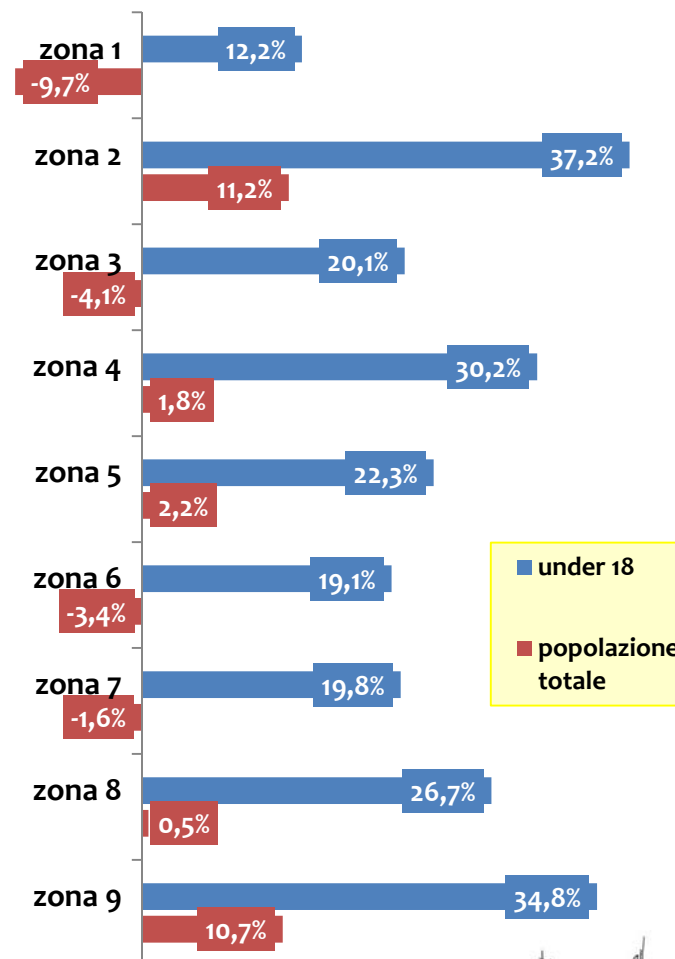
L'articolazione territoriale

Popolazione totale 2014

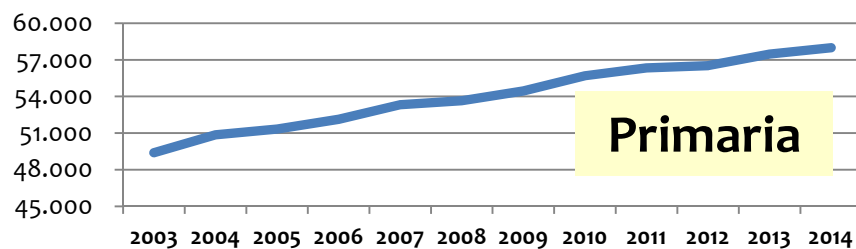
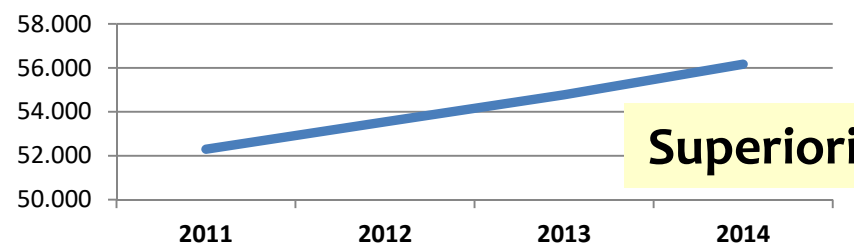
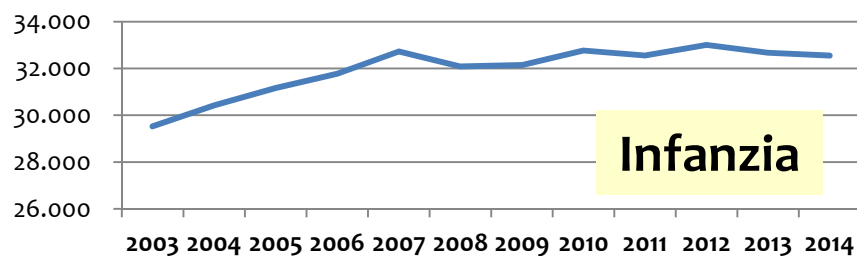
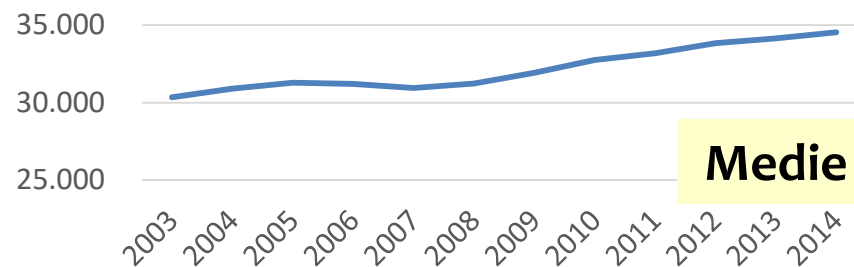
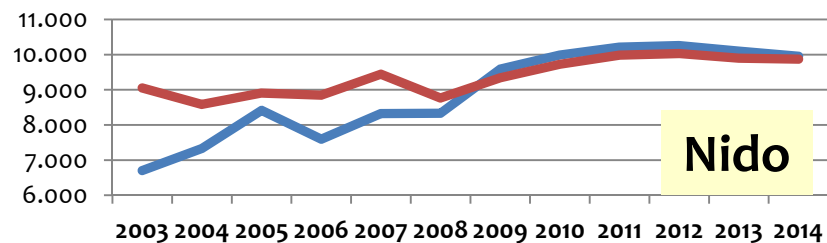


Popolazione under18 2014

Variazione (totali e under18) 1999-2014



Il sistema scolastico

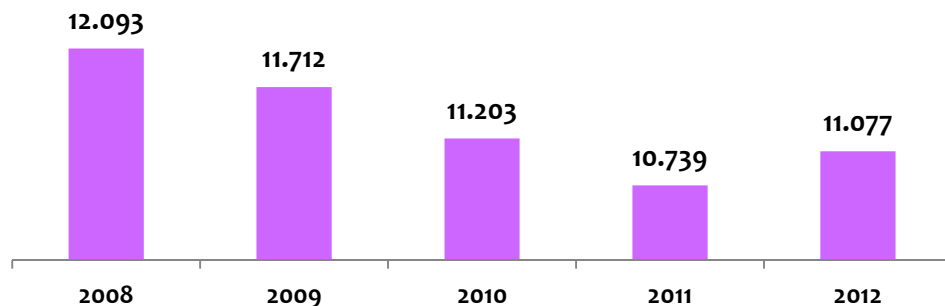


Nel 2014 gli **alunni con disabilità** iscritti alla scuola dell'infanzia sono l'**1.3%**, alla scuola primaria il **3.5%**, alle medie il **4.6%**

L'**interruzione scolastica** nel 2014 coinvolge lo **0.6%** degli alunni nella scuola primaria e l'**1.1%** nella scuola media

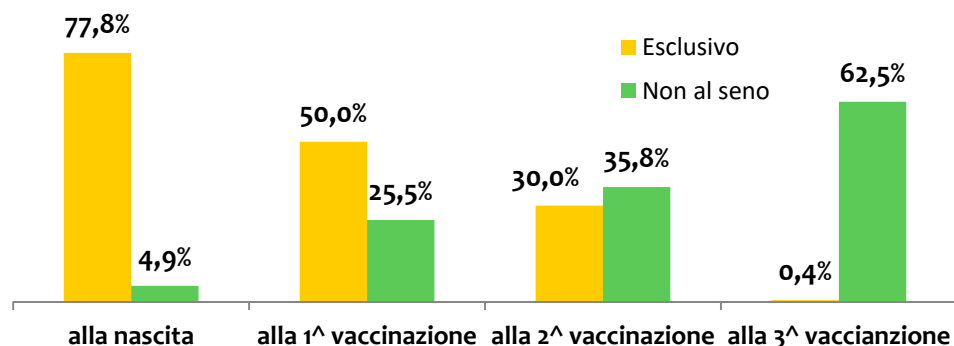


La salute



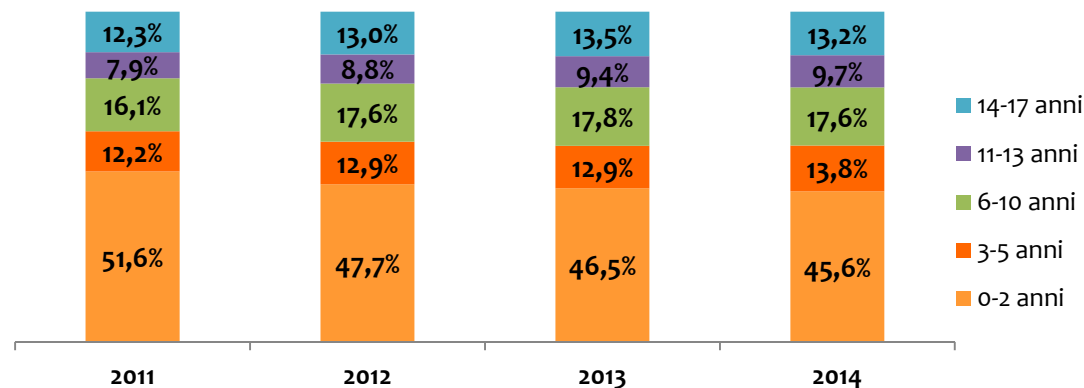
Numero nati vaccinati: 2008-2012

Il grafico riporta il numero dei vaccinati dal 2008 al 2012. Mediamente il 94% dei nuovi nati sono vaccinati.



Allattamento: 2012

L'allattamento esclusivo alla nascita coinvolge il 77,8% e supera lo standard del 75% indicato da OMS/UNICEF

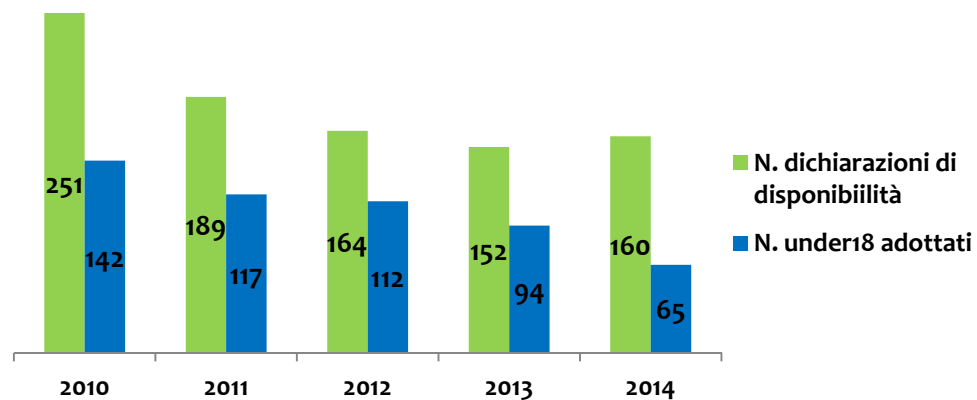


Minori ospedalizzati: 2011-2014

Diminuisce il numero dei bambini ospedalizzati, con prevalenza per degenza ordinaria; la degenza si attesta sui 5 giorni

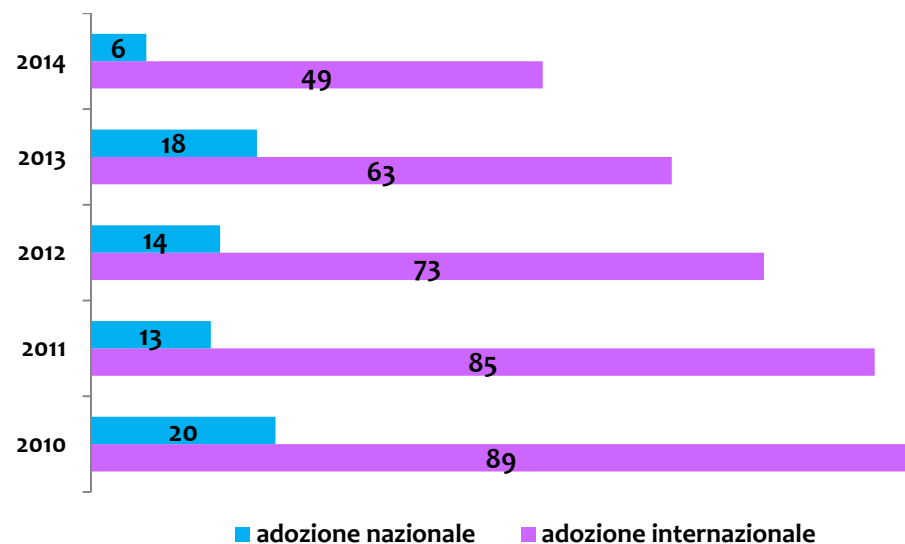


Le adozioni

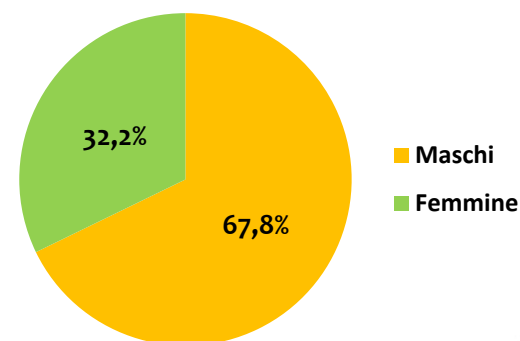


Le **adozioni internazionali** coinvolgono per l'88% età tra gli 1 e i 9 anni

Le **adozioni nazionali** coinvolgono per il 72% neonati entro il primo anno di vita.

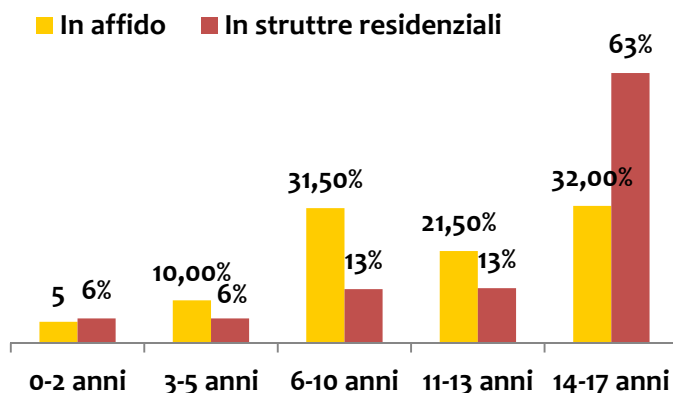


Adozioni internazionali per genere



Alcune criticità: minori fuori d. famiglia

Minori fuori famiglia: 2014

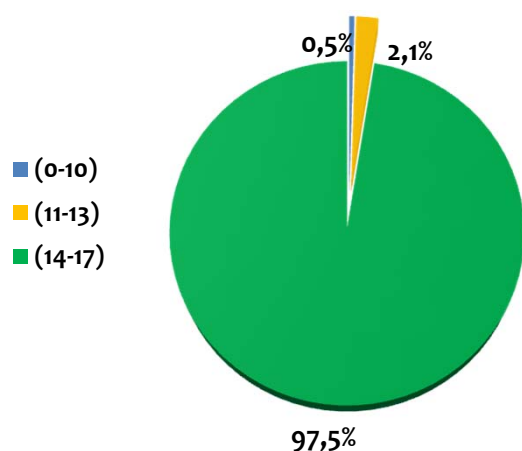


Per l'82% sono in strutture residenziali

Minori denunciati: 2014

Nel 2014 aumentano le segnalazioni di reati commessi da under18:

per il 75% sono furti,
per il 21% rapine.



Minori stranieri non accompagnati: 2014

Prevalentemente maschi,
per il 97% tra i 14 e i 17 anni



I possibili sviluppi

- **Trend** →
 - tre indici di area (e la loro dinamica)
 - un indicatore complessivo ?
- **Squilibri** →
 - articolazione territoriale (zone ? NIL ?)
 - un indicatore complessivo ?
- **Obiettivi Unicef** →
 - una città amica dei bambini





- ❑ Qualità della vita
- ❑ Interventi sul campo (progetti, studi, focus)
- ❑ Relazione tra Università e Associazioni

*Il territorio va interpretato per proporre **soluzioni integrate** e adatte a rispondere ai suoi **bisogni**, anche attraverso il **coinvolgimento** dei vari attori.*

Grazie !

Alberto Colorni: alberto.colorni@polimi.it

Cons. Poliedra: www.poliedra.polimi.it

Politecnico di M: www.polimi.it